



芝生用薬剤

殺菌剤

新発売

ハイジャンプ[®]

フロアブル

ラージパッチ防除に
新戦力登場!



株式会社 二チノ一緑化

特長

葉面と根部から有効成分が浸透移行します
 ラージパッチに対して高い予防と治療効果を示します
 散布薬量が少なく、調合しやすいフロアブル剤

葉内移行性

ハイジャンプ
フロアブル

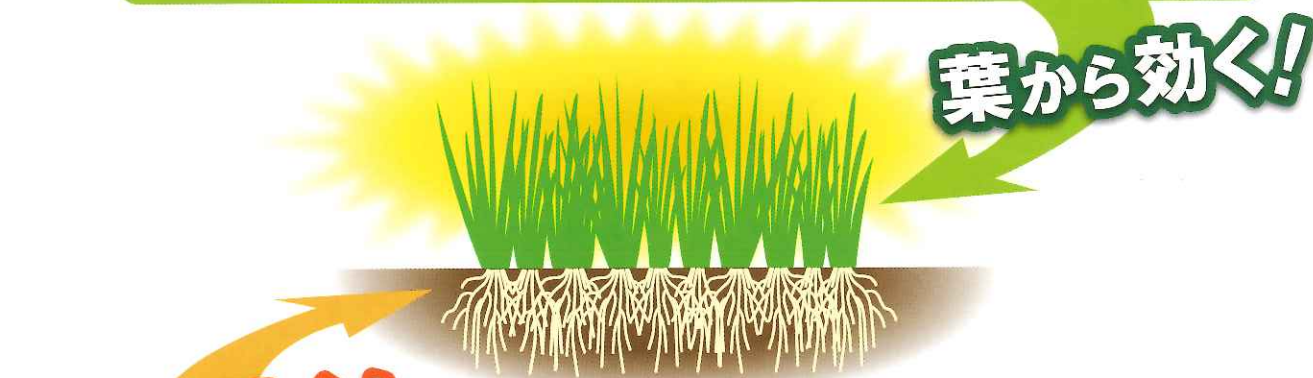
A剤

B剤

無処理区

薬液塗布部分

対象作物 コムギ (芝と構造が似ている)
 対象病害 コムギ赤さび病 (病原菌が葉腐病と同様の担子菌類)
 所定濃度の薬液を左端から白線部まで塗布し、放置した。その後接種を行い、病斑を調査した。
 (2016年日本農薬株式会社・総合研究所)



根から効く!

経根移行性

ハイジャンプ
フロアブル

C剤

D剤

無処理区

対象作物 コムギ 対象病害 コムギ赤さび病
 ポット栽培したコムギの土を洗い落とし、所定濃度の薬剤を含む培養液に根を浸し放置した。
 その後接種を行い、病斑を調査した。
 (2016年日本農薬株式会社・総合研究所)

ラージパッチに対する予防効果

試験
1

自社試験 千葉県Aゴルフ場ラフ(ノシバ) 発生前処理 1区20㎡ 2連制
処理日:2016年4月18日 調査日:2016年5月9日(散布21日後)
対象病害発生程度:少発生 バッチ面積率:ハイジャンプフロアブル 0% E剤 1%



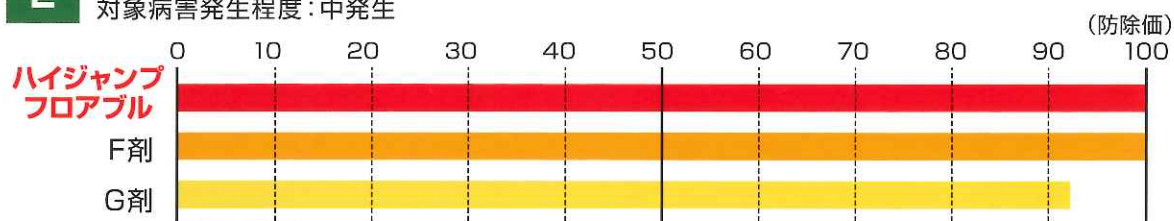
ハイジャンプフロアブル



E剤

試験
2

自社試験 兵庫県Bゴルフ場内練習場(ノシバ) 発生前処理 1区20㎡ 2連制
処理日:2016年5月20日 調査日:2016年6月21日(散布32日後)
対象病害発生程度:中発生



ラージパッチに対する治療効果

試験
1

日本農業株式会社・総合研究所内圃場(大阪府)(コウライシバ) 発生後処理 1区2㎡ 2連制
処理日:2016年4月15日 調査日:2016年5月25日(処理40日後)
パッチ面積率:ハイジャンプフロアブル 12.5%→0% 無処理区 22.5%→35%

処理当日 → 処理40日後

処理当日 → 処理40日後



ハイジャンプフロアブル



無処理

試験
2

(一財)関西グリーン研究所 兵庫県Cゴルフ場ラフ(ノシバ)
発生後処理(2回) 1区5㎡ 3連制
処理日:2013年5月17日、6月2日 調査日:2013年5月17日、6月2日、6月15日

供試薬剤	パッチ面積率 (%)			防除価
	5月17日	6月2日	6月15日	
ハイジャンプフロアブル	13.3	1.3	0	100
無処理区	11.7	11.7	15	-

ハイジャンプ[®]

フロアブル

適用病害と使用方法

作物名	適用病害名	希釈倍数	使用液量	使用時期	本剤の使用回数	使用方法	ピコキシストロピンを含む農薬の総使用回数
日本芝	葉腐病 (ラージパッチ)	2000倍	200ml/m ²	発病初期	3回以内	散布	3回以内

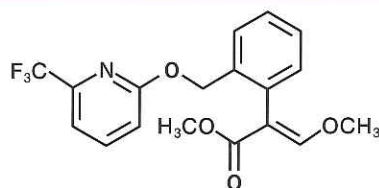
成分・性状

種類: ピコキシストロピン水和剤

有効成分: ピコキシストロピン……22.5%

化学名: メチル= (2E)-3-メトキシ-2- {2-[6-トリフルオロメチル]-2-ピリジルオキシメチル} フェニル} アクリラート

性状: 類白色水和性粘稠懸濁液体



包装規格

500ml×4本

安全性

人畜毒性: 普通物 (毒劇物に該当しないものを指している通称)

急性経口毒性: LD₅₀値 ラット (♀) >2000mg/kg

急性経皮毒性: LD₅₀値 ラット (♀♂) >2000mg/kg

魚毒性

コイ: LC₅₀値/96h 0.17mg/L

オオミジンコ: EC₅₀値/48h 0.072mg/L

効果・薬害等の注意

- 播種1年以内のベントグラスに対して、薬害を生じる恐れがあるため使用しないでください。
- 使用前によく振ってください。
- 薬剤耐性菌の出現を防ぐため、過度の連用はさけ、なるべく作用性の異なる薬剤と組み合わせて輪番で使用してください。
- 蚕に対して影響があるため、周辺の桑葉にはかからないようにしてください。
- 本剤の使用にあたっては、使用量、使用時期、使用方法等を誤らないように注意し、特に初めて使用する場合には病害虫防除所等関係機関の指導を受けてください。

安全使用上の注意

- 眼に対して弱い刺激性があるため、眼に入らないように注意してください。眼に入った場合は直ちに水洗してください。
- 公園等で使用する場合は、散布中及び散布後(少なくとも散布当日)に小児や散布に関係のない者が散布区域に立ち入らないよう縄囲いや立て札を立てるなど配慮し、人畜等に被害を及ぼさないよう注意してください。
- 水産動植物 (魚類) に影響を及ぼす恐れがあるため、河川、養殖池等に飛散、流入しないように注意して使用してください。
- 使用残りの薬液が生じないように調製を行い、使いきってください。散布器具及び容器の洗浄水は、河川等に流さないでください。空容器は水産動植物に影響を与えないよう適切に処理してください。

- 使用前にはラベルをよく読んでください。
- ラベルの記載以外には使用しないでください。
- 使用後の空容器は圃場などに放置せず、廃棄物処理業者に委託する等により、適切に処理してください。
- 小児の手の届く所に置かないでください。
- 本剤は飲みません。

取扱店



株式会社 二チノ一緑化

本社 〒103-0001 東京都中央区日本橋小伝馬町14-4 (岡谷ビルディング6階)
TEL.03-3808-2281

大阪営業所 〒562-0036 大阪府箕面市船場西2-1-11 (箕面船場センタービル11階)
TEL.072-727-8015

http://www.nichino-ryokka.co.jp e-mail:info@nichino-ryokka.co.jp