

ピシウム病 ベストな選択 ベスグリーン

**ベスグリーン<sup>®</sup>DF**

(アミスルブロム水和剤)

殺菌力がちがう  
予防力がちがう



®は日産化学工業(株)の登録商標

# ベスグリーン<sup>®</sup>DF

ベスグリーンDFは、日産化学工業（株）が開発した、スルホンアミド骨格を持つ化合物であるアミスルブロムを50%含有した芝用殺菌剤です。卵菌類に属する病原菌由来の植物病害に対し高い効果を示し、かつ安全性も高い新規植物病害防除剤です。西洋芝及び日本芝のピシウム病、西洋芝の赤焼病に高い効果を示します。

## 特 長

新しい作用機作  
ミトコンドリア電子  
伝達系を阻害します



遊走子に対して  
きわめて強い  
阻害活性を示します

顆粒水和剤で  
ハンドリング  
良好です

土壌中の  
菌密度の低下により  
長い残効が  
期待できます

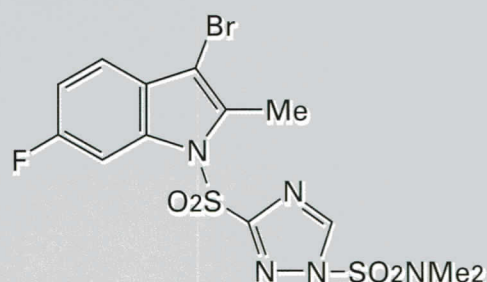
予防及び  
発生初期に優れた  
効果を示します



## 成分・性状・物理化学的特性

|      |      |  |
|------|------|--|
| 有効性分 | 一般名  | アミスルブロム  |
|      | 試験名  | NC-224顆粒水和剤  |
|      | 化学名  | 3-(3-プロモ-6-フルオロ-2-メチルインドール-1-イルスルホニル)-N,N-ジメチル-1,2,4-トリアゾール-1-スルホンアミド                |
| 安全性  | 人畜毒性 | 普通物<br>経口・ラット・LD <sub>50</sub> 雌 >2000mg/kg<br>経皮・ラット・LD <sub>50</sub> 雄雌 >2000mg/kg |
|      | 魚毒性  | コイ急性毒性96時間LC <sub>50</sub> 0.31mg/L  |
|      | 環境   | 分解速度は中程度<br>土壌吸着が強く、土壌中の移動性は低い   |

## 構 造 式

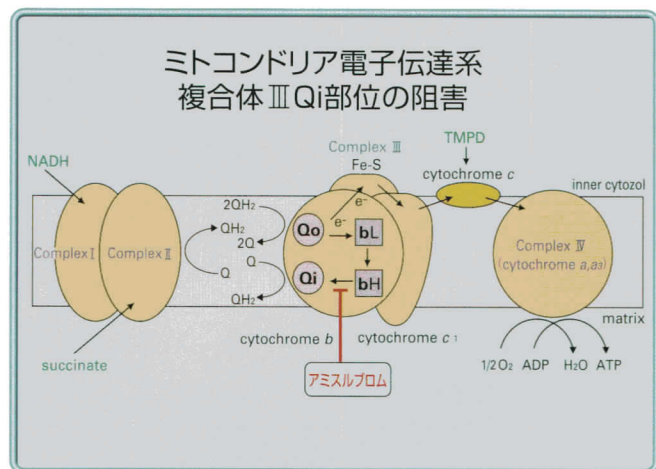
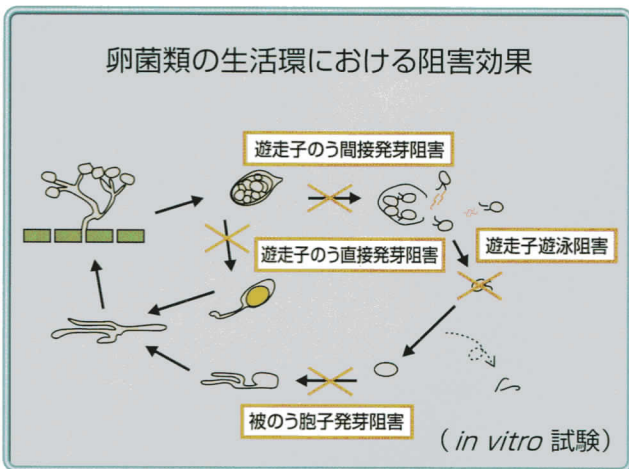






## 阻害効果と作用機作

- ★ピシウム病及び赤焼病から「高い効果でしっかり守る」
- ★「高活性のメカニズム」は「予防効果の持続力」から



## 適用病害と試験成績例

### ●ピシウム病

| ●東日本グリーン研究所                                     | 品 種<br>散布水量<br>散 布 日 | 処理区      | 希釈倍率  | 6月26日  | 7月10日  |     |
|---|----------------------|----------|-------|--------|--------|-----|
|   |                      |          |       | パッチ面積率 | パッチ面積率 | 防除価 |
|   |                      |          |       |        |        |     |
| ベントグラス A-1<br>0.5L/m <sup>2</sup><br>平成18年6月26日 |                      | ベスグリーンDF | 2000倍 | 97.5   | 0      | 100 |
|   |                      |          | 4000倍 | 92.5   | 0      | 100 |
|   |                      | 無処理区     | —     | 92.5   | 100    | —   |

| ●新中国グリーン研究所   | 品 種<br>散布水量<br>散 布 日 | 処理区      | 希釈倍率  | 5月27日  | 6月10日  |     | 6月24日  |     |
|---|----------------------|----------|-------|--------|--------|-----|--------|-----|
|   |                      |          |       | パッチ面積率 | パッチ面積率 | 防除価 | パッチ面積率 | 防除価 |
|   |                      |          |       |        |        |     |        |     |
| コウライシバ<br>0.5L/m <sup>2</sup><br>平成18年5月27日<br>平成18年6月10日 |                      | ベスグリーンDF | 2000倍 | 9      | 4      | 64  | 0.2    | 92  |
|   |                      |          | 4000倍 | 9      | 4.3    | 62  | 0.23   | 91  |
|   |                      | 無処理区     | —     | 9.3    | 11.3   | —   | 2.6    | —   |

| ●東日本グリーン研究所                                    | 品 種<br>散布水量<br>散 布 日 | 処理区      | 希釈倍率  | 7月7日   | 7月21日  |     |
|--|----------------------|----------|-------|--------|--------|-----|
|  |                      |          |       | パッチ面積率 | パッチ面積率 | 防除価 |
|  |                      |          |       |        |        |     |
| ベントグラス A-1<br>0.5L/m <sup>2</sup><br>平成19年7月7日 |                      | ベスグリーンDF | 2000倍 | 55     | 0      | 100 |
|  |                      | 無処理区     | —     | 52.5   | 70     | —   |

| ●緑地科学研究会                                    | 品 種<br>散布水量<br>散 布 日 | 処理区      | 希釈倍率  | 2月10日  | 2月22日  | 3月3日   |
|---|----------------------|----------|-------|--------|--------|--------|
|   |                      |          |       | パッチ面積率 | パッチ面積率 | パッチ面積率 |
|   |                      |          |       |        |        |        |
| ベントグラス<br>0.5L/m <sup>2</sup><br>平成18年2月10日 |                      | ベスグリーンDF | 2000倍 | 17.5   | 5      | 0      |
|   |                      |          | 4000倍 | 20     | 5      | 0      |
|   |                      | 無処理区     | —     | 25     | 25     | 35     |

### ●赤焼病

| ●新中国グリーン研究所  | 品 種<br>散布水量<br>散 布 日 | 処理区      | 希釈倍率  | 8月4日   | 8月17日  |      | 8月29日  |      |
|--|----------------------|----------|-------|--------|--------|------|--------|------|
|  |                      |          |       | パッチ面積率 | パッチ面積率 | 防除価  | パッチ面積率 | 防除価  |
|  |                      |          |       |        |        |      |        |      |
| ベントグラス<br>0.5L/m <sup>2</sup><br>平成19年8月4日<br>平成19年8月17日 |                      | ベスグリーンDF | 2000倍 | 0      | 0.27   | 99.1 | 0.2    | 99.4 |
|  |                      | 無処理区     | —     | 0      | 32.3   | —    | 35     | —    |



## 適用病害と使用方法

| 作物名                    | 適用病害名 | 希釈倍数<br>(倍)    | 使用液量                | 使用時期 | アミスルブロム<br>を含む農薬の<br>総使用回数 | 使用方法 |
|------------------------|-------|----------------|---------------------|------|----------------------------|------|
| 西洋芝<br>(ベントグラス)        | 赤焼病   | 2000倍          | 0.5L/m <sup>2</sup> | 発病初期 | 4回以内                       | 散布   |
| 日本芝<br>西洋芝<br>(ベントグラス) | ピシウム病 | 2000～<br>4000倍 |                     |      |                            |      |

(荷姿:200g×10 有効年限:3年)

## ⚠ 安全使用上の注意

- 眼に入らないように注意。眼に入った場合は直ちに水洗し、眼科医の手当てを受ける(刺激性)
- 散布時は、防護マスク、手袋、不浸透性防除衣などを着用する。  
作業後は手足、顔などを石けんで良く洗い、うがいをするとともに洗眼する。
- 公園等で使用する場合は、散布中及び散布後(少なくとも散布当日)に  
小児や散布に関係ない者が散布区域に立ち入らないよう縄囲いや立て札を立てるなど配慮し、  
人畜に被害を及ぼさないよう注意を払う。

魚毒性・・・ 河川、養殖池等に飛散、流入しないよう注意して使用する。

使用残りの薬液が生じないように調製し、使い切る。

散布器具・容器の洗浄水は河川等に流さない。

また、空容器、空袋などは水産動植物に影響を与えないよう適切に処理する。

保管・・・ 密封し、直射日光をさけ、食品と区別して、冷蔵・乾燥した所。

●ラベルをよく読む。 ●記載以外には使用しない。 ●小児の手の届く所には置かない。 ●空袋は圃場などに放置せず適切に処理する。

販売:  **日産化学工業株式会社**

〒101-0054 東京都千代田区神田錦町3-7-1 TEL.03-3296-8021

製造: **日産緑化株式会社**

〒101-0047 東京都千代田区内神田3-16-9 TEL.03-3256-4031

取扱い