

HYDRATION

TREATS THE SOIL
土壌のケア

Magnus™
HYDRATION

根圏で均一な水和作用を起こし、新芽の出る成長期やストレス時期の施用に効果的です。既にドライスポットが発生している土壌に効果を発揮します。

- 既にドライスポットの発生が認められる土壌に施用するための浸透剤です。
- 撥水性土壌においても、すばやい浸透効果があります。

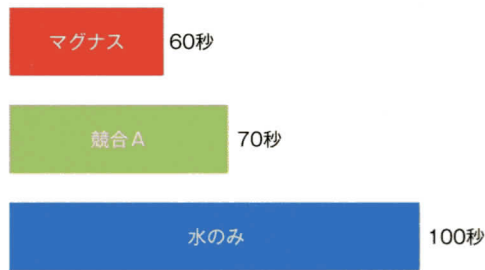
使用方法

使用量：1～2mL/m²
希釈倍率：500～1,000倍

マグナス規格：5L×4本/ケース



疎水性層を浸透する為の消費する時間(秒)



毛細管テストを用いた浸透試験で、他剤との比較においてもマグナスの撥水性土壌への浸透速度が速いことが確認されています。

使用上の注意

- 高温で乾燥した状態では、施用前に2～3mm程度散水してください。葉面への付着を 방지、浸透の効果が増大します。
- 施用後、土壌への浸透を促すため6mm程度散水してください。
- 他剤と混合して使用する場合は、他剤のラベルをよく読み、互換性及び効果をご確認の上ご使用ください。

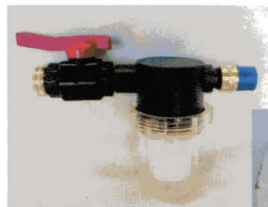
EZ Tabs™
RESCUE

ドライスポットの応急処置に。

水の浸透時間



イージータブの施用により撥水性土壌への水の浸透性速度は飛躍的に向上します。



※イージータブ専用アプリケーション



イージータブ規格：170g×12個/ケース

- 既にドライスポットが発生しており、早急に処置が必要な場合や、特に症状の重い箇所へのスポット処置に適した浸透剤です。
- 専用のアプリケーションに、蓋をあけた薬剤をセットし、市販の散水ホースにつなげて散布するだけの簡単操作で散布できます。
- 大量の水と散布するので、芝焼けの心配がありません。
- イージータブ1個(170g)で約1,600m²の施用が可能です。
- *散布する水の温度により、施用範囲が異なる場合がございます。
- 他のゾーン浸透剤シリーズ製品との併用により、より高い効果が発揮します。

使用方法および取り扱い方法

蓋を外したイージータブを容器ごと専用アプリケーションのホース側に向けてお入れください。しっかりアプリケーションの口を開けて施用してください。

1個(170g)おおよそ40分間で1100m²～1600m²を目安として散布してください(※)。
※水温・水圧およびドライスポットの程度により上記の目安は変動します。

Showers

土壌のケアと水のケアを

- 土壌の深い層まで浸透してドライスポットを解消
- 芝の成長初期(4～5月)に施用
- 1度の施用で約2～3カ月間効果

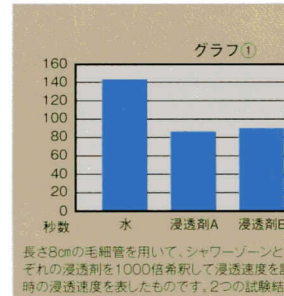
使用方法

使用量：2～3mL/m²
希釈倍率：500～1,000倍

シャワーゾーン規格：5L×4本/ケース

使用上の注意

- 芝草の成長期に1回目の施用を行い、その後定期的に施用してください。
- 高温で乾燥した状態では、施用前2～3mm程度散水してください。葉面への付着を防止、浸透の効果が増大します。
- 施用後、土壌への浸透を促すため6mm程度散水してください。
- 他剤と混合して使用する場合は、他剤のラベルをよく読み、互換性及び効果をご確認の上ご使用ください。



Showers

粒状タイプの浸透剤で

- セルロース粒に浸透剤を浸潤させ、乾燥後もグリーンに安心してご使用いただけます。
*モアによるピックアップ防止の効果が期待できます。
- 効果はシャワーゾーン同様、2～3週間持続します。
- グリーンに限らず、どのような場合にでもご利用いただけます。
- ドライスポットの応急措置としてご利用いただけます。
- 施用も簡単で、施用時間もかかりません。

使用方法

使用量：17～35g/m²

散粒機の設定

シャワーゾーンG規格：19.0kg/ケース

散粒機の種類

Scott R-8A

Lesco

散布

INFILTRATION

Shower Zone™ HYDRATION & INFILTRATION

TREATS THE WATER
水のク

土壌のケアと水のケアをバランス良く配合した総合浸透剤です。

- 土壌の深い層まで浸透してドライスポットを長期的に予防し、土壌の環境を整えます。
- 芝の成長初期（4～5月）に施用すると、ドライスポットの予防となり、もっとも効果的です。
- 1度の施用で約2～3カ月間効果が持続します。

使用方法

使用量：2～3mL/m²
希釈倍率：500～1,000倍

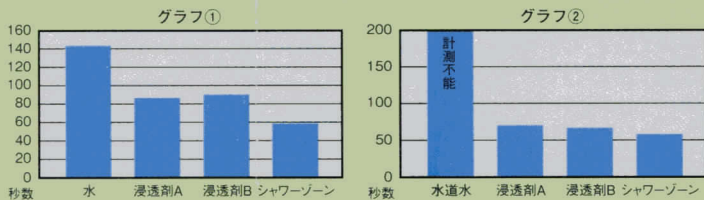
シャワーゾーン規格：5L×4本/ケース



使用上の注意

- 芝草の成長期に1回目の施用を行い、その後2～3ヶ月毎に施用してください。
- 高温で乾燥した状態では、施用前2～3mm程度散水してください。葉面への付着を防ぎ、浸透の効果が大きくなります。
- 施用後、土壌への浸透を促すため6mm程度散水してください。
- 他剤と混合して使用する場合は、他剤のラベルをよく読み、互換性及び効果をご確認の上ご使用ください。

水の浸透速度比較試験



長さ8cmの毛細管を用いて、シャワーゾーンと他剤の2剤、及び水道水の撥水性土壌への浸透速度を比較しました。グラフ①はそれぞれの浸透剤を1000倍希釈して浸透速度を計ったもの。グラフ②は①で使用した撥水性土壌を乾燥し、再度水道水を浸透させた時の浸透速度を表したものです。2つの試験結果から、シャワーゾーンの優れた浸透性と、浸透効果の持続性が実証されています。

Shower Zone G™ HYDRATION & INFILTRATION

粒状タイプの浸透剤で施用も簡単です。

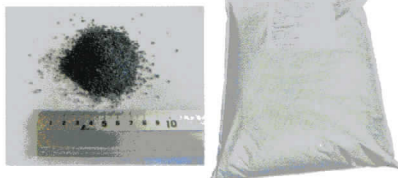
- セルロース粒に浸透剤を浸潤させた製品ですので、高温で乾燥した環境下でも芝焼けの心配がなくグリーンに安心してご使用いただけます。
*モアによるピックアップ防止のため24時間以内に散水し、成分土壌に浸透させて下さい。
- 効果はシャワーゾーン同様、2～3カ月持続します。
- グリーンに限らず、どのような場所でもスポット散布が可能です。
- ドライスポットの応急措置としてもご使用いただけます。
- 施用も簡単で、施用時間もかかりません。

使用方法

使用量：17～35g/m²

散粒機の設定

シャワーゾーンG規格：19.0kg/袋



| 散粒機の種類 | パターン設定 | | 散布レート | |
|------------|---------|------|--------------------|--------------------|
| | 散布幅 (m) | 設定 | 17g/m ² | 35g/m ² |
| Scott R-8A | 1.5 | 4 | H 1/2 | J |
| | 2.7 | 4 | I 1/2 | J |
| Lesco | 1.5 | Open | C | D 1/2 |
| | 2.7 | Open | D | G 1/2 |

Duplex™ INFILTRATION

水の浸透性を極限まで高める 新しい水のトリートメント剤

通常の浸透剤とは違い、疎水基が砂表面に付着することなく、土壌や硬く締った土壌、厚く堆積したサッチ層を突破、どこまで浸透する水を作ります。水捌けの悪いグリーンはもとより、水が溜まりやすいパンク状態を改善します。

- 硬い土壌空隙の少ないグリーンやサッチが多く水が浸透しにくい土壌に効果的です。
- 水の硬度を中和するトリートメント剤を配合し、散水や雨水の水の品質を高めます。
- 水和作用に優れたマグナスと併用すると相乗効果を発揮します。
- 他の資材と併用すると、浸透効果が高まり資材の効果が高まります。
- 施用量が少ないために経済的です。
- ポンプなどで散水管に注入することにより、広範囲に散布することも可能です。

使用方法

使用量：0.3～0.6mL/m²
希釈倍率：200倍以上

デュプレックス規格：5L×2本/ケース



取り扱い上の注意

- 目に入ったり皮膚に付着した場合炎症を起こす可能性がありますので、必要に応じゴーグル、保護帽、保護手袋など着用してください。目に入った場合は、水で15分程度洗い流してください。皮膚に付着した場合は、石けんで洗い流してください。飲み込んだ場合は水を飲ませ、無理に吐かせないようにして医師の診断を受けてください。

保管および容器の廃棄

- 小児の手の届かないところに保管してください。
- 火気近くでの開封や保管はしないでください。
- 密栓して直射日光を避けて保管し、別の容器に移し替えてのご使用はしないでください。
- 使用後の容器は水でよくすすぎ、再利用はせず法令に従って適正に廃棄処理してください。

輸入元



多木商事株式会社 香取営業所

〒287-0801 千葉県香取市扇島2282-2
TEL:0478-56-2295 FAX:0478-56-0075

販売元

INFILTRATION

r Zone™
DRATION & INFILTRATION

TREATS THE WATER
水のケア

バランス良く配合した総合浸透剤です。
スポットを長期的に予防し、土壌の環境を整えます。
すると、ドライスポットの予防となり、もっとも効果的です。
効果が持続します。

Duplex™
INFILTRATION

水の浸透性を極限まで高める 新しい水のトリートメント剤

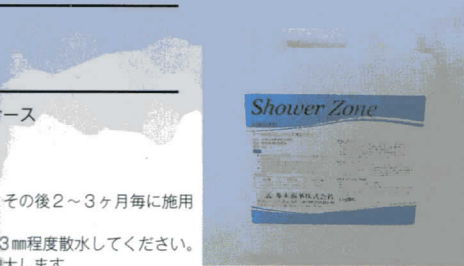
通常の浸透剤とは違い、疎水基が砂表面に付着することなく、撥水性土壌や硬く締った土壌、厚く堆積したサッチ層を突破、どこまでも深く浸透する水を作ります。水捌けの悪いグリーンはもとより、水捌けが悪く柔らかいフェアウェイ、また、水が溜まりやすいバンカーの状態を改善します。

- 硬い土壌空隙の少ないグリーンやサッチが多く水が浸透しにくい土壌に効果的です。
- 水の硬度を中和するトリートメント剤を配合し、散水や雨水の水の品質を高めます。
- 水和作用に優れたマグナスと併用すると相乗効果を発揮します。
- 他の資材と併用すると、浸透効果が高まり資材の効果が高まります。
- 施用量が少ないために経済的です。
- ポンプなどで散水管に注入することにより、広範囲に散布することも可能です。

使用方法

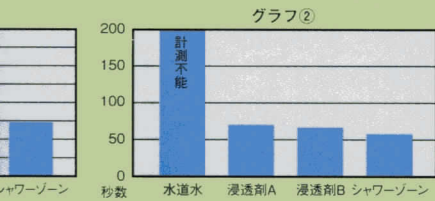
使用量：0.3~0.6mL/m²
希釈倍率：200倍以上

デュプレックス規格：5L×2本/ケース



その後2~3ヶ月毎に施用
3mm程度散水してください。
大します。
程度散水してください。
のラベルをよく読み、互換
い。

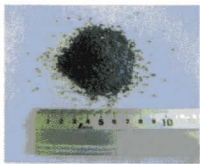
水の浸透速度比較試験



の2割、及び水道水の撥水性土壌への浸透速度を比較しました。グラフ①はそれ
たもの、グラフ②は①で使用した撥水性土壌を乾燥し、再度水道水を浸透させた
から、シャワーゾーンの優れた浸透性と、浸透効果の持続性が実証されています。

Zone G™
DRATION & INFILTRATION

用も簡単です。
た製品ですので、高温で乾燥した環境下でも芝焼けの心配が
ただけです。
ため24時間以内に散水し、成分土壌に浸透させて下さい。
3ヶ月持続します。
所でもスポット散布が可能です。
もご使用いただけます。
ません。



| 幅(m) | パターン設定 | | 散布レート | |
|------|--------|--------------------|--------------------|--|
| | 設定 | 17g/m ² | 35g/m ² | |
| 0.5 | 4 | H 1/2 | J | |
| 0.7 | 4 | I 1/2 | J | |
| 0.5 | Open | C | D 1/2 | |
| 0.7 | Open | D | G 1/2 | |



取り扱い上の注意

- 目に入ったり皮膚に付着した場合炎症を起こす可能性がありますので、必要に応じてマスク、ゴーグル、保護帽、保護手袋など着用してください。目に入った場合は、水で15分間洗ってください。皮膚に付着した場合は、石けんで洗い流してください。飲み込んだ場合は、大量の水を飲ませ、無理に吐かせないようにして医師の診断を受けてください。

保管および容器の廃棄

- 小児の手の届かないところに保管してください。
- 火気近くでの開封や保管はしないでください。
- 密栓して直射日光を避けて保管し、別の容器に移し替えてのご使用はしないでください。
- 使用後の容器は水でよくすすぎ、再利用はせずに法令に従って適正に廃棄処理してください。

輸入元

多木商事株式会社 香取営業所

〒287-0801 千葉県香取市扇島2282-2
TEL:0478-56-2295 FAX:0478-56-0075

販売元