

色と鉄

グリーンウェイ

規格10ℓ入

鮮やかなグリーン

ゴルフ場、競技場等の芝生を天然色のグリーンに仕上げ、鮮やかなグリーンウェイを保ちます。

グリーンウェイの特長・使用方法

1 色調に自然感があります。

休眠期や葉色が低下した芝生を着色の違和感なく、自然な色に甦らせます。しかも重複散布しても色ムラができません。

2 枯れた芝にも着色できます。

散布直後の色調がそのまま長く持続します。

3 2価3価のキレート鉄を含んでいます。

葉緑素の生成が促進され、芝の老化を遅らせ、芝本来の緑を維持します。また春の萌芽が早まり、萌芽以降の生育もよくなります。

4 地温の上昇が期待できます。

雪や霜が溶けるのが早くなります。



フェアウェイの左半分にはグリーンウェイをあらかじめ散布。
(富山県Aゴルフ場:平成9年12月14日撮影)

5 固着性に優れています。

靴や衣類およびボールを汚しません。

6 人畜、芝生に対して安全です。

グリーンウェイの使用方法

対象	使用量	散布水量	希釈倍率(目安)
コウライシバ ノシバ バミューダグラス ベントグラス ライグラス	3~4ml/m ²	150~250ml/m ²	50~150倍

◆希釈倍率と散布水量は、目的用途に応じて適宜変えてもさしつかえありません。

※農薬とも併用でき、変色した芝生も着色効果によりカモフラージュされ、年間を通じて常に最良の状態に管理することが可能です。

秋・冬場のフェアウェイやグリーンを**鉄系**の着色剤で鮮やかな**緑**に仕上げます。

色の効果

グリーンウェイ使用のコース



使用を感じさせない
芝本来の色調!



色落ちしても
違和感がない!



重複散布でも
色ムラがない!



鉄の効果

グリーンウェイ区

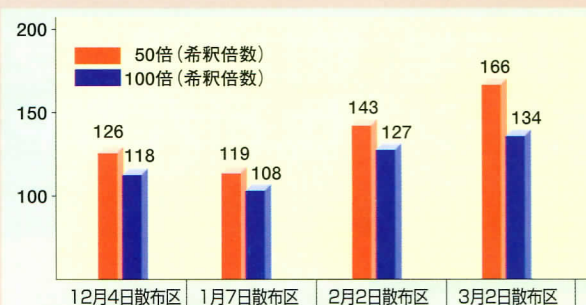


無処理区



平成10年4月21日撮影

根の生育も良好



4月10日の萌芽数
(無処理区を100とした相対値)

※試験場所:Nカントリークラブ(ナースリー)

グリーンウェイ散布風景



⚠ 使用上の注意事項

- 希釈する前によくかき混ぜてから使用してください。
- 降雨、降雪の前後および悪天候が予想される場合は、散布を見合わせてください。
- 散布後、乾燥回着するまで散水は避け、散布場所へは立ち入らないようにしてください。
- 使用后、散布器具はできるだけ速やかに水洗いしてください。なお、洗浄液が河川、湖沼、水路等に流れ込まないように注意してください。
- アルカリ性薬剤との混用は避けてください。
- 目に入った時や、皮膚または衣類に付着した時は、速やかに水で洗い落としてください。
- 本製品は、凍結すると変質して使えなくなります。凍結しないような場所で保管してください。
- 容器は中身を使い切ってから処理してください。



大塚化学株式会社

〒540-0021 大阪市中央区大手通3-2-27
電話 (06) 946-6241

お取り扱いには…

色と鉄

鉄系

芝生用着色剤

グリーンウェイ

淡緑色系が新登場

さやか

ゴルフ場、競技場等の芝生を天然色のグリーンに仕上げ、鮮やかなグリーンウェイを保ちます!

グリーンウェイさやかの特長

1. 色調に自然感があります。

休眠期や葉色が低下した芝生を着色の違和感なく、自然な色に甦らせます。ベント芝の新芽色に近い色です。

2. 2価3価のキレート鉄を含んでいます。

EDTA-Feとは異なる形態の鉄で、芝生にやさしく葉緑素(クロロフィル)の生成を促進し、芝の老化を遅らせ、芝本来の緑を長く維持します。また春の萌芽が早まり、萌芽以後の生育もよくなります。

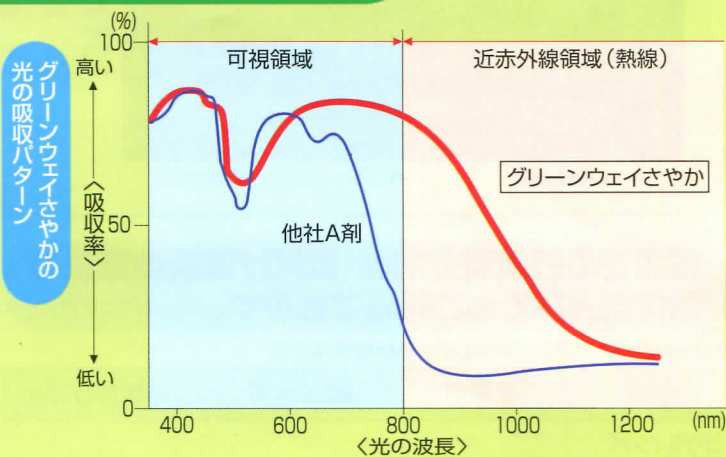
3. 葉温・地温の上昇が期待できます。

雪や霜が溶けるのが早くなります。太陽光の近赤外線領域(熱線)の吸収率が高まります。

4. 固着性に優れています。

薬液が一旦乾けば、靴・衣類およびボールを汚しません。

5. 人畜、芝生に対して安全です。



グリーンウェイさやかの霜溶け(早朝)に対する効果



グリーンウェイさやか区 無処理区
濃度:50倍・200mL/m² 散布:平成10年12月20日 撮影:平成11年1月18日
芝種:ベント芝 (早朝)

四季を通じてフェアウェイやグリーンを鉄系の着色剤で色鮮やかな緑に仕上げます!

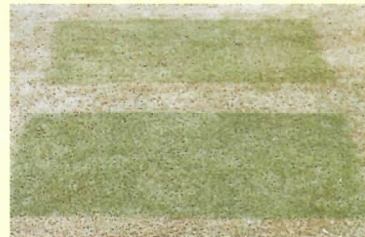
自然な色の効果



濃度:100倍・200ml/m² 散布:平成10年12月21日 撮影:平成10年12月26日 ※白枠内が散布区

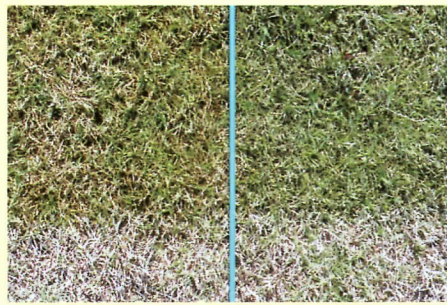
〈グリーンウェイさやかのベントグリーンでの色調〉

〈枯れ芝での色調〉



◀グリーンウェイさやか
▶グリーンウェイ

芝種:コウライシバ 散布:平成11年1月14日
濃度:50倍・200ml/m² 撮影:平成11年3月30日(散布75日後)



▲グリーンウェイさやか区 ▲グリーンウェイ区

芝種:ティフトングラス 散布:平成11年5月7日
濃度:100倍・200ml/m² 撮影:平成11年5月7日

■秋～冬にかけてのグリーンウェイさやかの散布が翌春の芝の萌芽数に及ぼす影響 (平成11年4月14日調査)

試験区	濃度(倍)	散布時期	回数(回)	萌芽数(芽数/113cm ²)				
				50	100	150	200	250
グリーンウェイさやか	50	H.10.11.2	1	178				
	100	同上	1	158				
	50	H.10.11.2 H.11.1.14	2	223				
	100	同上	2	216				
無処理	—	—	—	124				

●散布水量:200ml/m² ●芝種:コウライ芝

■春先のグリーンウェイさやかの散布が春の芝の萌芽数に及ぼす影響 (平成11年4月28日調査)

試験区	濃度(倍)	散布時期	回数(回)	萌芽数(芽数/113cm ²)				
				50	100	150	200	250
グリーンウェイさやか	50	H.11.4.6	1	167				
	100	同上	1	142				
無処理	—	—	—	135				

●散布水量:200ml/m² ●芝種:コウライ芝

2価3価鉄の効果

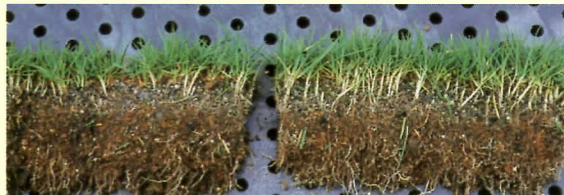
〈春先の芝生の状態〉コウライ芝



▲無処理区 ▲グリーンウェイさやか区

濃度:50倍
散布:①平成10年11月6日
②平成11年1月6日
撮影:平成11年5月1日
(2回目散布115日後)

〈春先の芝生の状態〉ベント芝



▲無処理区 ▲グリーンウェイさやか区

濃度:50倍
散布:平成10年12月20日
撮影:平成11年3月8日
(散布78日後)

根雪前の貯蔵養分増産・雪解け直後の芝生の回復剤としてもご利用できます。

グリーンウェイ/グリーンウェイさやかの使用方法

対象	使用量	散布水量	希釈倍数(目安)
コウライシバ ノシバ バミューダグラス ベントグラス ライグラス	3~4 ml/m ²	150~250 ml/m ²	50~150倍

◆希釈倍率と散布量は、目的用途に応じて適宜変えてもさしつかえありません。

※農薬とも併用でき、病虫害で変色した芝生も着色効果によりカモフラージュされ、年間を通じて常に最良の状態に管理することが可能です。

⚠ 使用上の注意事項

- 使用前によく振ってかき混ぜてからご使用ください。
- 降雨、降雪の前後および悪天候が予想される場合は、散布を見合わせてください。
- 散布後乾燥固着するまでは散水避け、散布場所へ立ち入らないようにしてください。
- 使用后、散布器具はできるだけ速やかに水洗いしてください。尚、洗浄液が河川、湖沼、水路等に流れ込まないように注意してください。
- アルカリ性薬剤との混用は避けてください。
- 目に入った時や、皮膚または衣類に付着した時は速やかに水で洗い落としてください。
- コンクリート・ブロック・縁石等に、散布液がかからないようにしてください。一旦付着しますと色が長期間落ちません。
- 使い残りが生じた場合は、必ず密栓して保管してください。
- 本製品は、凍結すると変質して使えなくなります。凍結しないような場所で保管してください。
- 容器は中味を使い切ってから処理してください。



大塚化学株式会社

〒540-0021 大阪市中央区大手通3-2-27
電話 (06)6946-6241代

お取り扱いは...